

Keramik • manufatti ceramici

Bozen, Weggensteinstraße, Madonna mit Kind von Maria Delago 1934



Abnahme und Bergung der Statue vor Abbruch des Gebäudekomplexes der ehemaligen Firma Eccel.
 Kaschieren mit Gazestreifen und flüchtigem Bindemittel als Schutz während der Abnahme vom ursprünglichen Standort. Die zwei Teile der Terrakotta-Madonna werden zwischengelagert, bevor sie an ihrem neuen Standort wieder aufgestellt werden.

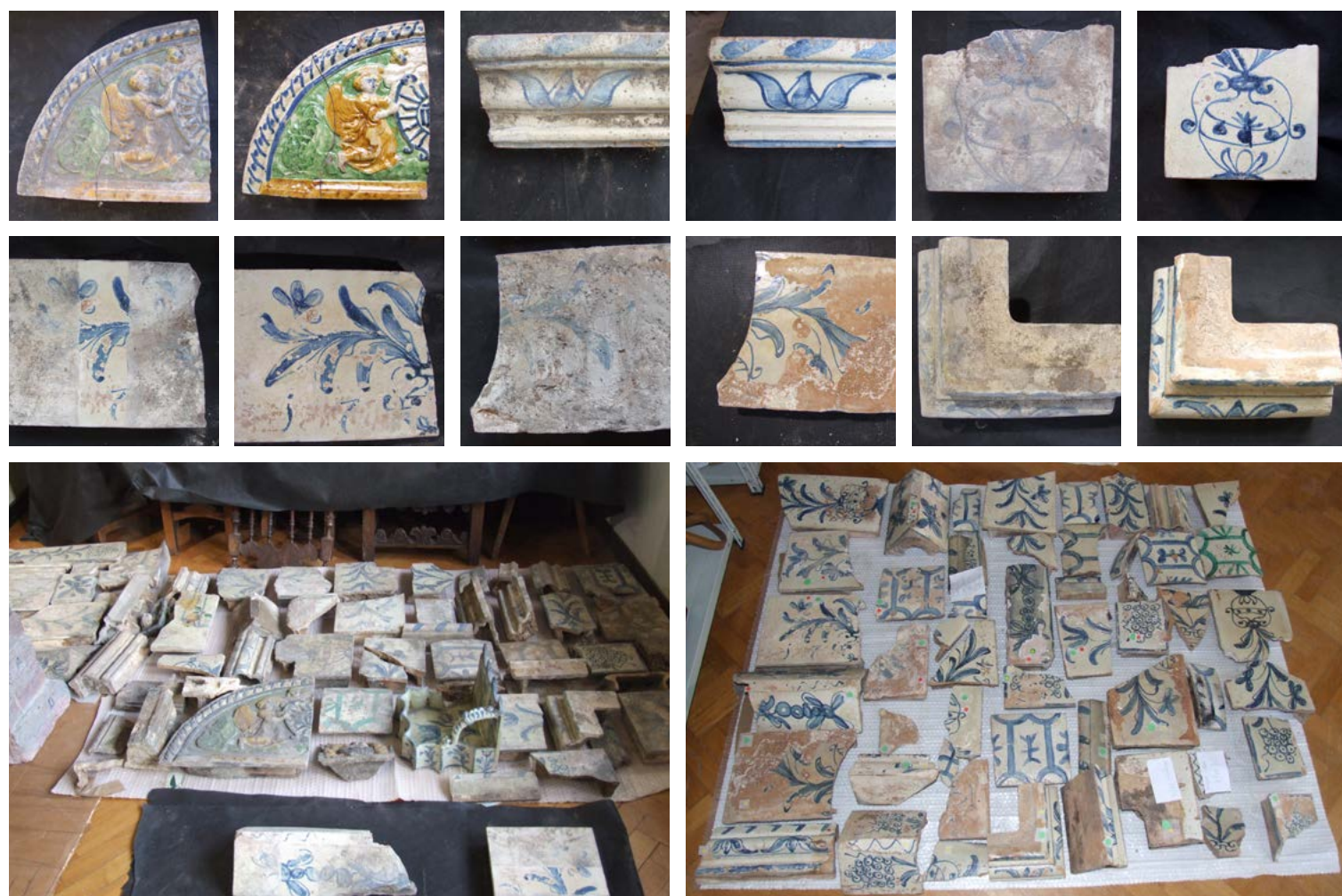


Brixen, Hofburg, Terrakottaskulpturen des Habsburgerstammbaums, 1596 - 1601

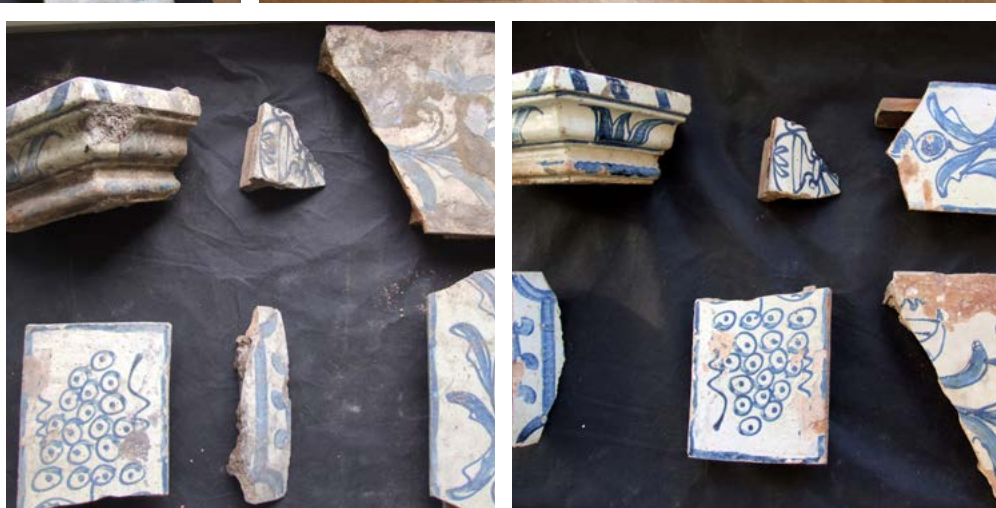


Restaurierung und Konservierung des Skulpturenzyklus von Hans Reiche im Innenhof und im Durchgang zum Südtor, 2016/17. Bei den Figuren handelt es sich um durchschnittlich 150 cm hohe Terrakotten, die sich in einer dunklen Farbigkeit präsentieren und an Bronzeskulpturen erinnern. Das Erscheinungsbild geht auf mehrere Überarbeitungen und frühere Restaurierungen zurück. An den nicht bewitterten Skulpturen im Durchgang konnten noch patinierte Metallaufgaben nachgewiesen werden, wohingegen sich an den im Freien stehenden Skulpturen nur relativ junge Schutzanstriche erhalten haben.

Bolzano, deposito del Museo Civico



140 frammenti di formelle di terracotta invetriata appartenenti a stufe della fine del XVIII sec., provenienti dai depositi del Museo civico di Bolzano.
 L'intervento è consistito nella pulitura dei frammenti da efflorescenze saline, incrostazioni calcaree e sporco superficiale per consentirne la lettura in una prima fase di consolidamento e messa in sicurezza delle parti in pericolo di caduta. Si tratta di operazioni necessarie per eventuali successivi interventi che prevedrebbero l'estrazione dei sali solubili e il consolidamento definitivo.
 L'intervento, finanziato dal Comune di Bolzano, è stato eseguito a maggio 2014.



Bozen, Mosaik aus glasierten Terrakottafliesen von Maria Delago in der Kapelle des Altersheims der Vinzenzgemeinschaft, 1964



- Aufbringen einer reversiblen Sicherungsabklebung
- Ausbau der Putz- und Mauerreste a massello
- Abarbeiten der Putz- und Mauerreste an den Rändern und auf der Rückseite der Platten
- Übertragung des Objekts in die neue Kapelle

