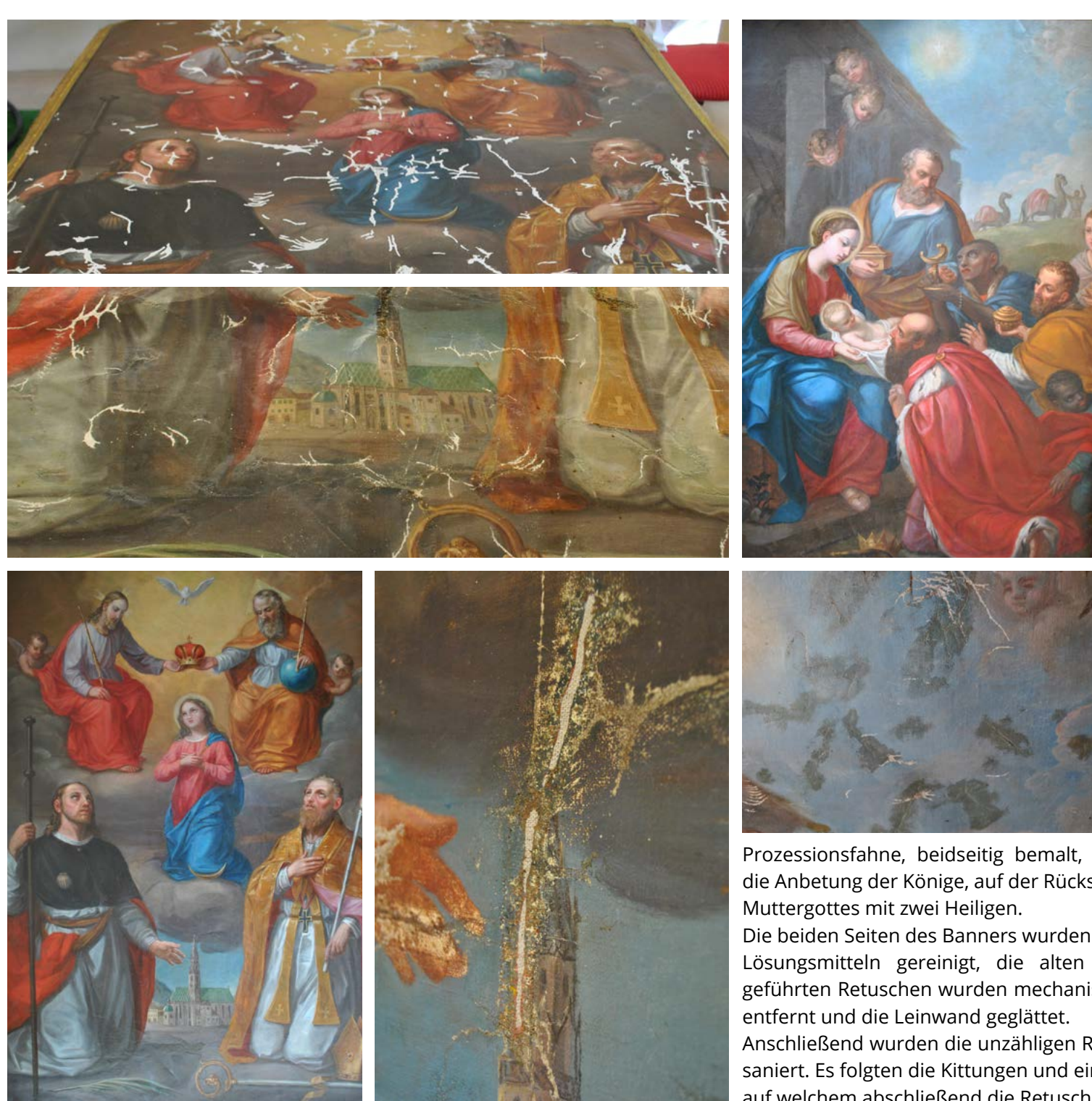


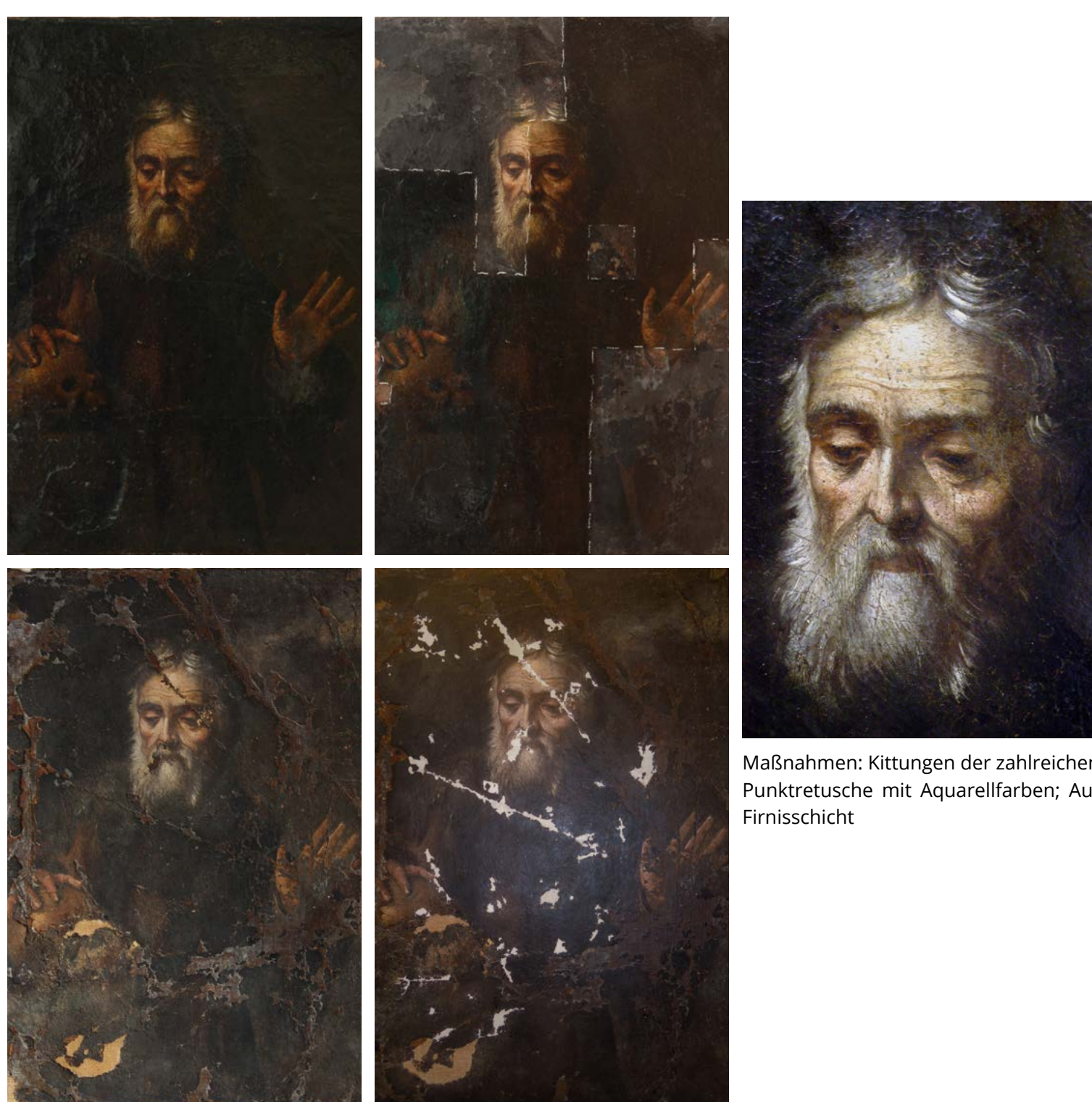
**Tafel- und Leinwandgemälde • dipinti su tela e tavola**

**Wirtefahne, 18. - 19. Jh.**



Prozessionsfahne, beidseitig bemalt, auf der Rückseite die Anbetung der Könige, auf der Rückseite die Krönung der Muttergottes mit zwei Heiligen.  
 Die beiden Seiten des Banners wurden mit geeigneten Lösungsmitteln gereinigt, die alten mit Ölfarben ausgeführten Retuschen wurden mechanisch mit dem Skalpell entfernt und die Leinwand geglättet.  
 Anschließend wurden die unzähligen Risse in der Leinwand saniert. Es folgten die Kittungen und ein Zwischenfirnis, auf welchem abschließend die Retusche ausgeführt wurde.

**Palermo, Privatbesitz, HI.Eremit, Öl auf Leinwand, um 1680**



Maßnahmen: Kittungen der zahlreichen Fehlstellen, Punktretusche mit Aquarellfarben; Auftragen einer neuen Firnissschicht

**Spätgotische Tafelmalerei, Privatbesitz**

Der bei der letzten Restaurierung aufgetragene und wiederum stark vergilbte Firnis wurde inklusive der damals ausgeführten Retuschen abgenommen. Abschließend wurde das Tafelbild retuschiert und mit Dammarfirnis überzogen.



**Gemälde von Albert Stolz, 1940**



Frau Ingrid Lang-Stolz  
 Dieses Bild erinnere dich an deine  
 liebe Heimat der Berge von Südtirol,  
 die wir alle verlassen.  
 Gewidmet Dir und den Deinen.  
 Bozen, 14. Juli 1940 von Deinem  
 Vater Alb. Stolz



Das Gemälde wurde gereinigt und der vergilbte Firnisüberzug abgenommen. Kleinere Fehlstellen in der Leinwand wurden geschlossen und plan gekittet.  
 Anschließend wurde das Bild retuschiert und gefirnisst.

**Doladizza/Montagna, Pala dell'altare della Cappella di Loreto, Maso Rothenhof**



Dipinto ad olio su tela attribuito a Giuseppe Alberti (Cavalese 1640-1716).  
 Particolare della raffigurazione di Dio Padre  
 • Tassello pulitura  
 • Stato di conservazione  
 • Intervento ultimato

